



EKRANY AKUSTYCZNE

PANACOR ACX160/ALX160

ZAPROJEKTOWANY Z MYŚLĄ
O REDUKCJI HAŁASU GENEROWANEGO PRZEZ RUCH KOLEJOWY I DROGOWY

miembro de:

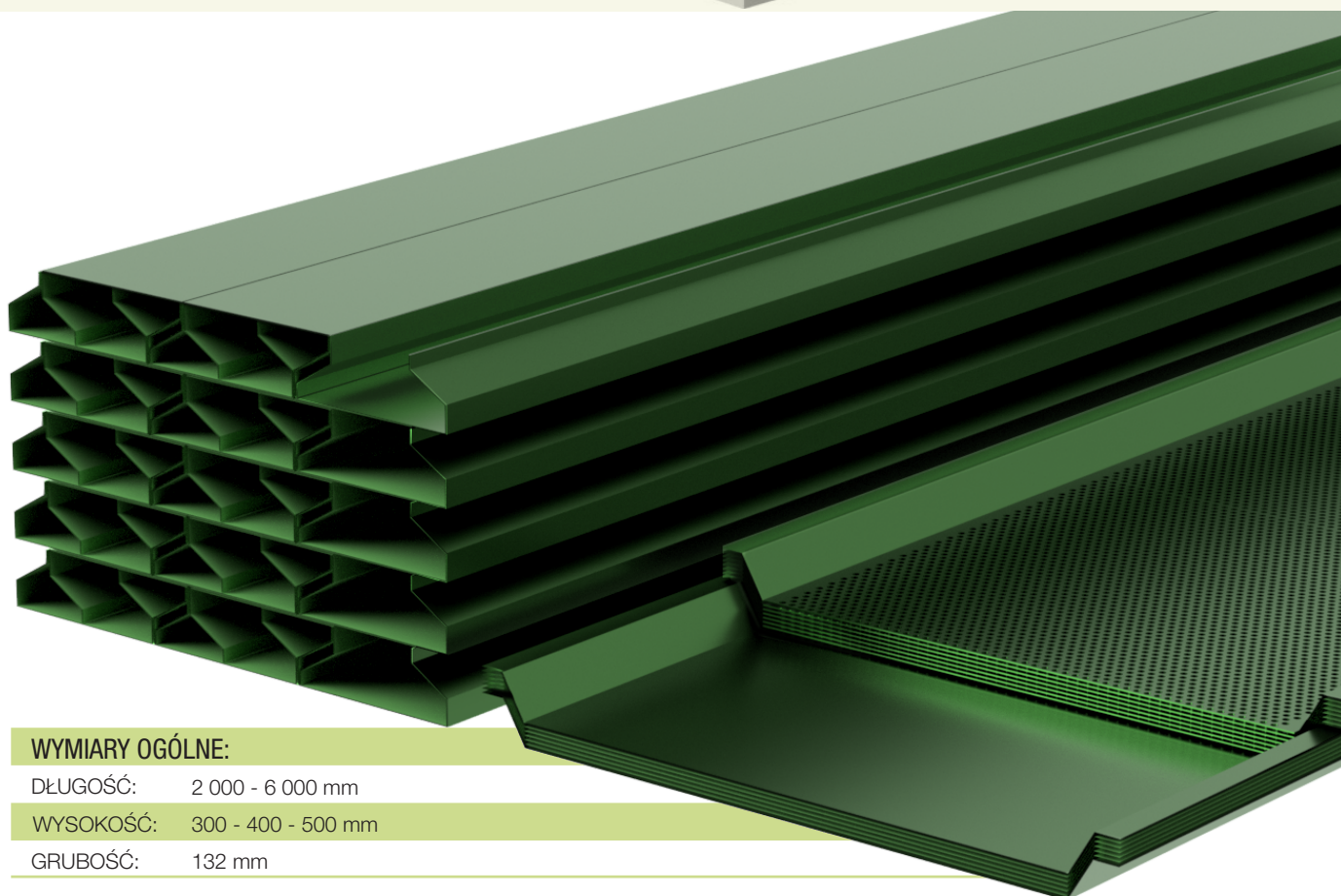
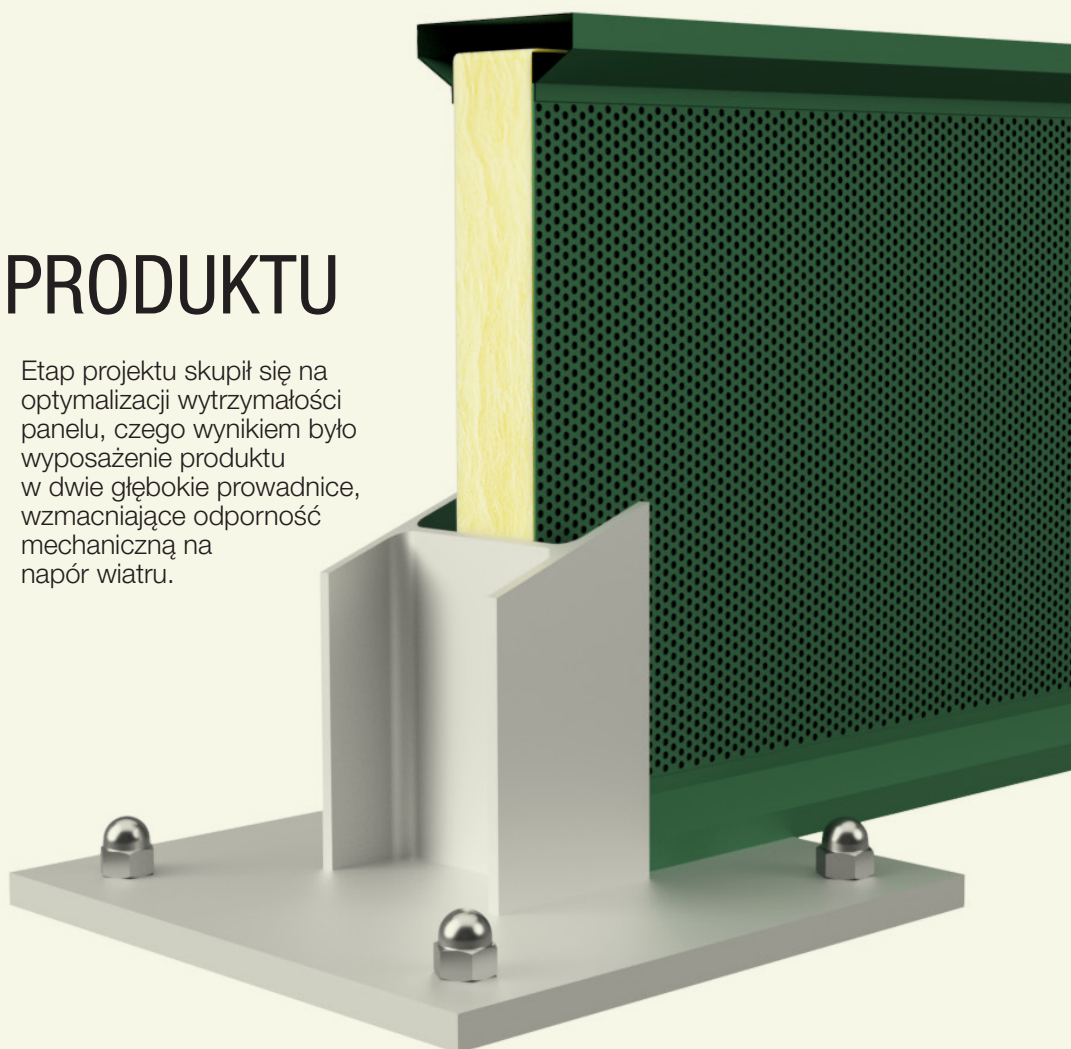


OPIS TECHNICZNY PRODUKTU

Panel akustyczny Panacor ACX160/ALX160 jest produktem zaprojektowanym z myślą o redukcji hałasu generowanego przez ruch kolejowy i drogowy.

Panel został zaprojektowany z uwzględnieniem specyfiki hałasu generowanego przez ruch drogowy i kolejowy, czego wynikiem jest uzyskana optymalna wydajność akustyczna panelu.

Etap projektu skupił się na optymalizacji wytrzymałości panelu, czego wynikiem było wyposażenie produktu w dwie głębokie prowadnice, wzmacniające odporność mechaniczną na napór wiatru.



WYMIARY OGÓLNE:

DŁUGOŚĆ: 2 000 - 6 000 mm

WYSOKOŚĆ: 300 - 400 - 500 mm

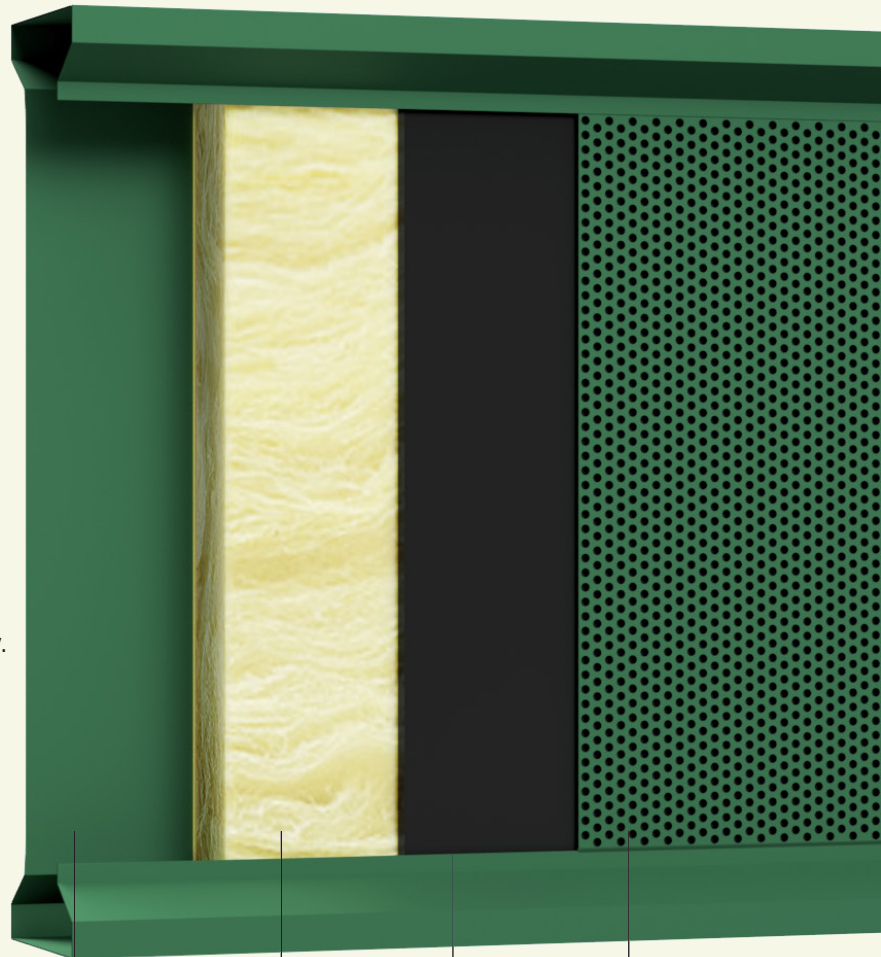
GRUBOŚĆ: 132 mm

ELEMENTY SKŁADOWE EKRANU

Panel może zostać wyprodukowany z ocynkowanej blachy stalowej o jakości DX51D+Z200/275-NA, zgodnie z normą UNE EN 10142 lub z blachy aluminiowej AA 3105 H24. Wykończenie natomiast odbywa się w technologii termopowlekania w dowolnym kolorze palety RAL, wybranym przez klienta.

Wnętrze panelu składa się z materiału dźwiękochłonnego na bazie wełny mineralnej o odpowiedniej grubości i gęstości, w zależności od pożądanych parametrów akustycznych. Panele składają się z czterech metalowych elementów. Strona wewnętrzna (skierowana w stronę źródła hałasu) posiada perforację z udziałem otworów 36%, co gwarantuje wysoką absorpcję akustyczną, a strona zewnętrzna jest gładka (odbijająca).

Panele montowane są pomiędzy profilami HEB/HEA ułożonymi pionowo, aż do uzyskania pożądanej wysokości, w 300, 400 lub 500 mm modułach o zmiennej odległości rozstawu pomiędzy nimi.



gładka strona
odbijająca z
blachy stalowej /
aluminiowej

welna
mineralna

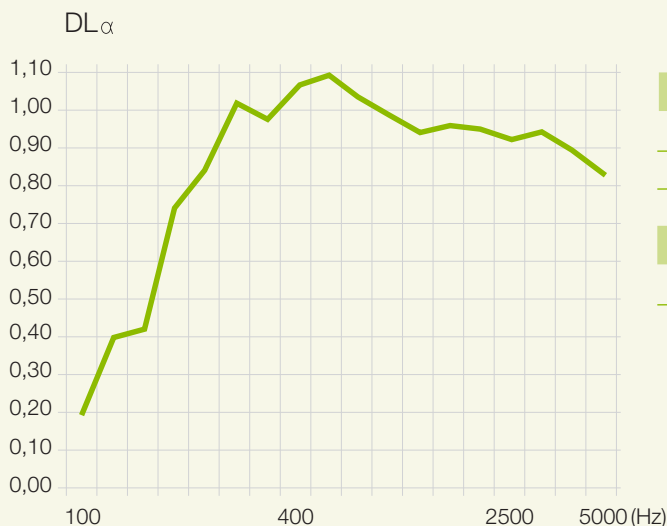
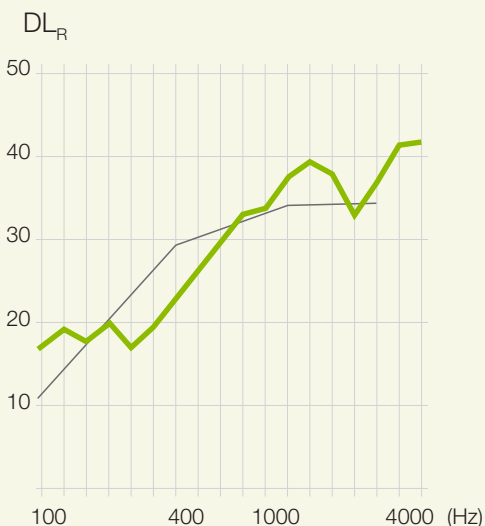
welon
szklany

**strona
absorbująca**
z blachy stalowej /
aluminiowej z
otworami

SPECYFIKACJA AKUSTYCZNA I MECHANICZNA

NORMY ODNIESIENIA

UNE EN-EN 1794-1:2011 ; UNE EN-EN 1794-2:2011 ; UNE EN 1793-1:2014 ; UNE EN 1793-2:2014



SPECYFIKACJA AKUSTYCZNA:

klasa **B3** $DL_R = 25$ dB

klasa **A5** $DL_\alpha = 20$ dB

SPECYFIKACJA MECHANICZNA:

zgodnie z normą UNE EN1794-1

ELEMENTY SKŁADOWE KONSTRUKCJI

Konstrukcja wsporcza ekranu składa się z metalowych profili typu HEA/HEB oraz przyspawanej płyty podstawy. Jakość wszystkich elementów to S275JR, zgodnie z normą EN 10025.

Profile oraz płyty podstawy są ocynkowane i termopowlekane, zgodnie z wymogami norm EN 1461 i EN 15773.

Mocowanie profili do fundamentów odbywa się za pomocą sworzni o zmiennej średnicy, długości i jakości, w zależności od wymagań konkretnego projektu.



MONTAŻ PANELU

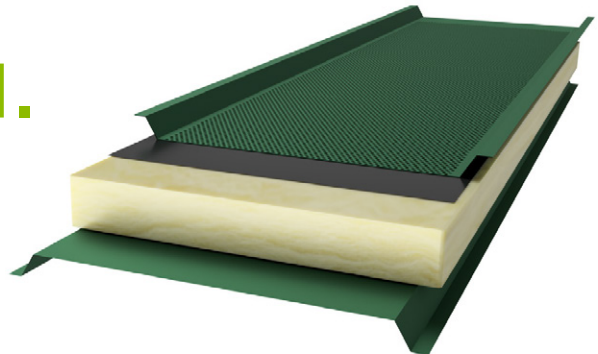
Panel został zaprojektowany w taki sposób, by jego montaż mógł zostać przeprowadzony bez użycia żadnego rodzaju nitów ani wkrętów, w sposób ręczny, przez dwóch monterów, bez konieczności stosowania energii elektrycznej.

Powyższe rozwiązanie, niewymagające nitów ani wkrętów, doskonale spisuje się w sytuacjach, w których obecny jest pośpiech, jak na przykład podczas budowy kolejowych linii ekspresowych.

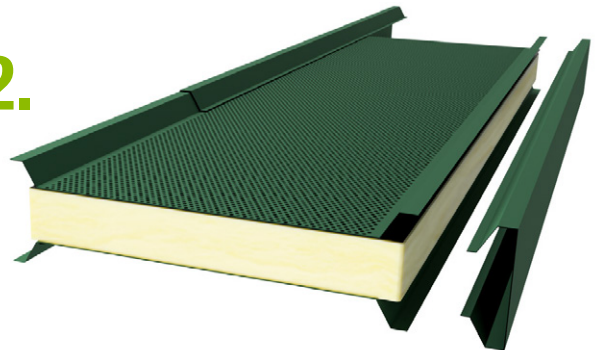
ETAPY MONTAŻU

- 1.** Na stojakach umieszcza się gładką blachę, na niej wełnę mineralną, a następnie blachę z otworami.
- 2.** Kolejno dochodzi do wsunięcia dwóch prowadnic krańcowych.
- 3.** Powyższe kroki wystarczą, by otrzymać zmontowany panel.

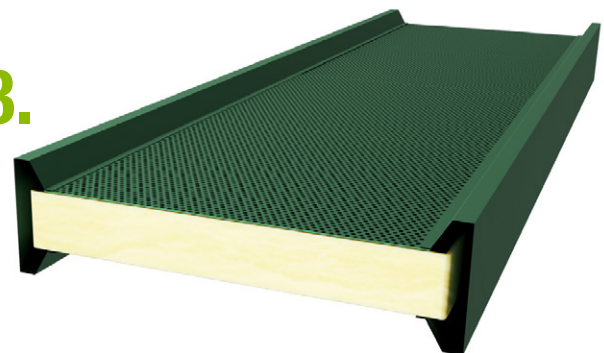
1.



2.



3.





PANACOR
EKRANY AKUSTYCZNE

Avda. de Los Castros,
Nº38 6ºD
39005 Santander
Cantabria, HISZPANIA

tel.: +34 942 290 911
fax: +34 942 940 544

www.panacor2000.com
panacor2000@panacor2000.com

platforma
izolacji 

mobile +48 602-244-090
e-mail biuro@platformaizolacji.pl
www www.platformaizolacji.pl

adres ul.Kwiatowa 21,
41-902 Bytom, Poland

NIP PL 498-014-48-32
REGON 361328011

Wyłączny dystrybutor metalowych paneli dźwiękochłonnych systemu PANACOR w Polsce oraz na rynku CEE.

Exclusive distributor for a metal noise protection pannels of PANACOR system in Poland and CEE market.

Ilustracje oraz rysunki techniczne zawarte w niniejszym katalogu służą wyłącznie do przedstawienia produktu, dlatego też kolory, kształty, wykończenie oraz dane techniczne mogą ulec ewentualnym zmianom.

Powielanie niniejszego katalogu oraz wykorzystywanie tekstu lub ilustracji bez uprzedniej zgody jest stanowczo zabronione.